

« labOfilm »
Frac Alsace
Résidence de création

Compagnie Olga Mesa - Hors-Champ / Fuera de Campo



Photographie © Susana Paiva

Le Frac Alsace, en partenariat avec Pôle Sud à Strasbourg, accueille en résidence de recherche la danseuse et chorégraphe Olga Mesa, figure de la nouvelle danse contemporaine espagnole.

labOfilm est un projet expérimental de film où la caméra traduit la relation du corps au monde, à la réalité et à la fiction, au visible et à l'invisible, à la mémoire individuelle et à la mémoire collective. Pour l'accueil d'Olga Mesa et de sa compagnie, le Frac Alsace invite le public à venir découvrir et comprendre le cheminement, les sources d'inspiration, les émotions et les questionnements de l'artiste.

Du 23 mars au 22 mai 2011

Du mercredi au dimanche de 14h à 18h

★ 03 88 58 87 55 / frac.culture-alsace.org

Bon plan pratique et malin :
la navette du Haut-Koenigsbourg !



Pour se déplacer à loisir et en toute sérénité, le Conseil Général du Bas-Rhin fait circuler gratuitement la navette du Haut-Koenigsbourg entre Sélestat et le château du Haut-Koenigsbourg, toute la soirée dès 18h30.

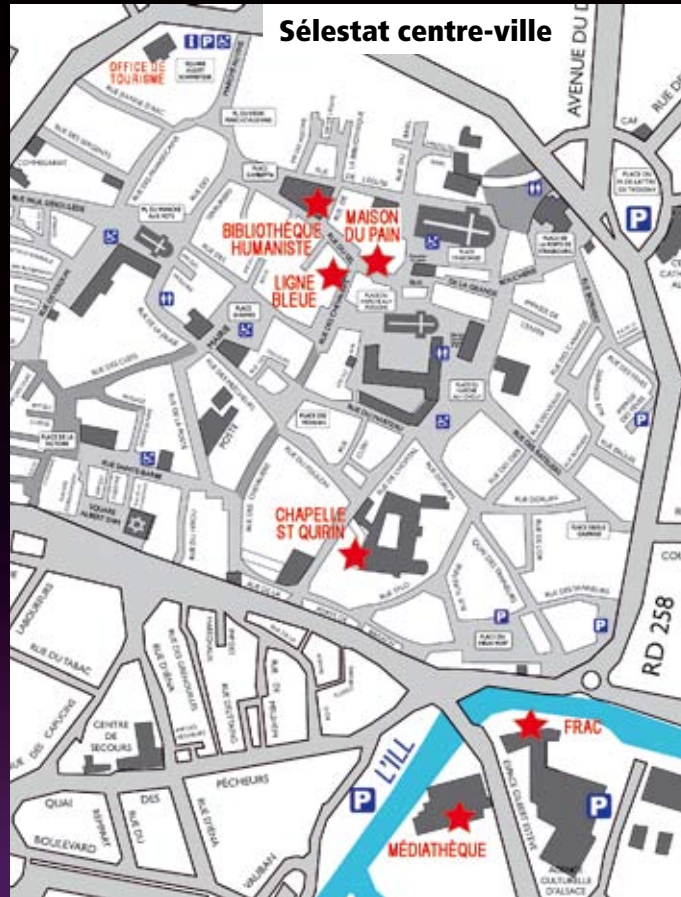
Ligne 500 Sélestat - Navette du Haut-Koenigsbourg :

ALLER

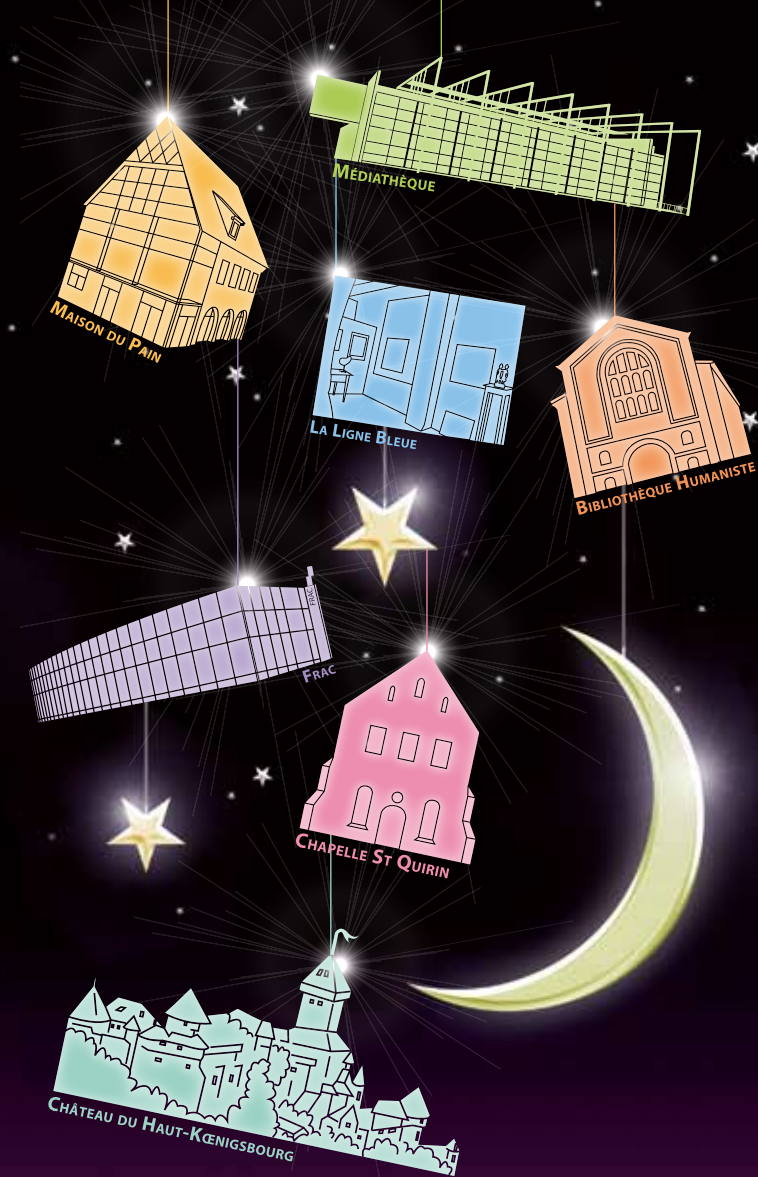
Sélestat gare	18:30	19:05	19:30	20:05	20:30	21:05	21:30	22:05	22:30	23:05	23:30	0:05	0:30
Sélestat Médiathèque	18:35	19:00	19:35	20:00	20:35	21:00	21:35	22:00	22:35	23:00	23:35	0:00	0:35
Château du Haut-Koenigsbourg	19:00	19:30	20:00	20:30	21:00	21:30	22:00	22:30	23:00	23:30	0:00	0:30	1:00

RETOUR

Château du Haut-Koenigsbourg	19:00	19:30	20:00	20:30	21:00	21:30	22:00	22:30	23:00	23:30	0:00	0:30	1:00
Sélestat Médiathèque	19:25	20:00	20:25	21:00	21:25	22:00	22:25	23:00	23:25	0:00	0:25	1:00	1:25
Sélestat gare	19:30	19:55	20:30	20:55	21:30	21:55	22:30	22:55	23:30	23:55	0:30	0:55	1:30



Imprimé sur papier respectant l'environnement - Ville de Sélestat 2011 ♻️ Ne pas jeter sur la voie publique



La Nuit des musées

Région de Sélestat / Haut-Koenigsbourg

SAMEDI 14 MAI 2011 DE 19H À 1H
OUVERTURES NOCTURNES EXCEPTIONNELLES !

entrée libre !

NUITDESMUSEES.CULTURE.FR
FRAC.CULTURE-ALSACE.ORG

LA NUIT DES MUSÉES

Le 14 mai 2011 est à nouveau l'occasion de découvertes nocturnes et insolites en centre Alsace. Plusieurs structures culturelles de Sélestat s'associent au château du Haut-Koenigsbourg et donnent à voir, à entendre, à découvrir la culture dans tous ses états !

UN MOMENT MAGIQUE AU CHÂTEAU DU HAUT-KOENIGSBOURG



Photographie © Klaus Stober

La Nuit des musées est un moment privilégié pour profiter de la magie de la forteresse en soirée puisqu'il s'agit d'une des rares ouvertures nocturnes de l'année ! Tout au long de la soirée, visites guidées et visites libres conduisent le public au cœur du château, transformé par son illumination nocturne et le charme mystérieux d'une nuit printanière...

Visites libres ou guidées, en français et allemand

Dernière entrée à 0h15, fermeture à 1h

★ www.haut-koenigsbourg.fr

« JEAN-MARIE FAGE »



Exposition Chapelle Saint-Quirin

Du 13 au 29 mai, l'Office de la Culture de Sélestat laissera libre cours à l'artiste peintre provençal Jean-Marie Fage. Né en 1925 à l'Isle-sur-la-Sorgue dans le Vaucluse, Fage n'a jamais cessé de construire un univers pictural en relation avec ses amis poètes : René Char, Jacques Kober, Eugène Guillevic, Charles Walker.

L'artiste vit et travaille à Goult dans le Luberon.

★ 03 88 58 85 75 / www.selestat.fr

« CALLIGRAPHIE CONTEMPORAINE »

Exposition et animations
Bibliothèque Humaniste de Sélestat



► Performance de peinture calligraphie par Nora Schwartz. L'artiste peintre-calligraphe installera son matériel et créera devant le public une grande toile avec les outils du peintre et le savoir-faire du calligraphe

Exposition du 3 juin au 11 septembre 2011

► Exposition temporaire «Fage en résonance» par l'artiste Jean-Marie Fage qui expose dans divers endroits de la ville

► Fabrication de papier recyclé pour les plus jeunes accompagnés de leurs parents, de 19h30 à 20h30 et de 21h30 à 22h30

La Bibliothèque Humaniste présente également un aperçu de l'évolution du livre, du VII^e au XVI^e siècle dans son exposition permanente.

★ 03 88 58 07 20 / www.bh-selestat.fr

« MUSÉE NATIONAL »

Exposition - Médiathèque

La Médiathèque de Sélestat présente une synthèse du vaste projet « Musée National » de Marc Lathuillière.



En sept ans, l'artiste a photographié plus de 500 Français en leur demandant de porter le même masque. Une réflexion critique sur notre mémoire collective. Construite autour de la maquette du livre en

préparation, l'exposition comprend aussi des photographies prises en Alsace et dans le reste de l'Hexagone.

Vernissage en présence de l'artiste

★ 03 88 58 03 20 / mediatheque-selestat.net

« MAIN À LA PÂTE »

Exposition et ateliers
La Maison du Pain



Le musée de la Maison du Pain retrace sur 3 étages l'histoire du blé, de la farine et du pain à travers les âges. Pour la Nuit des musées, trois nouveaux pains spéciaux à base de produits locaux sont proposés à la dégustation et

soumis aux votes des visiteurs.

3 ateliers créatifs «Main à la pâte» sont également organisés à 19h, 20h et 21h pour les enfants dès 5 ans (places limitées). Les boulangers leur transmettront un peu de leur savoir et de leur passion en réalisant avec eux deux viennoiseries qu'ils emporteront avec eux après cuisson !

Une petite restauration est servie de 18h à 23h.

Dernière entrée à minuit

★ 03 88 58 45 90 / maisondupain.org

« LE NU »

Exposition
Galerie La Ligne Bleue



Peintures, dessins et sculptures témoignent de la diversité d'expression retenue par les artistes invités à revisiter la perception du corps. De nos jours, les artistes ne se sentent plus obligés de représenter le corps dans son idéale perfection. Pour peu que le nu soit encore un thème iconographique, ils s'attacheraient plutôt à chercher comment figurer les aspects cachés de l'être humain.

Exposition du 9 avril au 19 juin 2011

Ouvert les samedis et dimanches de 15h à 18h

★ 06 42 69 85 02 / www.galerie-art-ligne-bleue.com